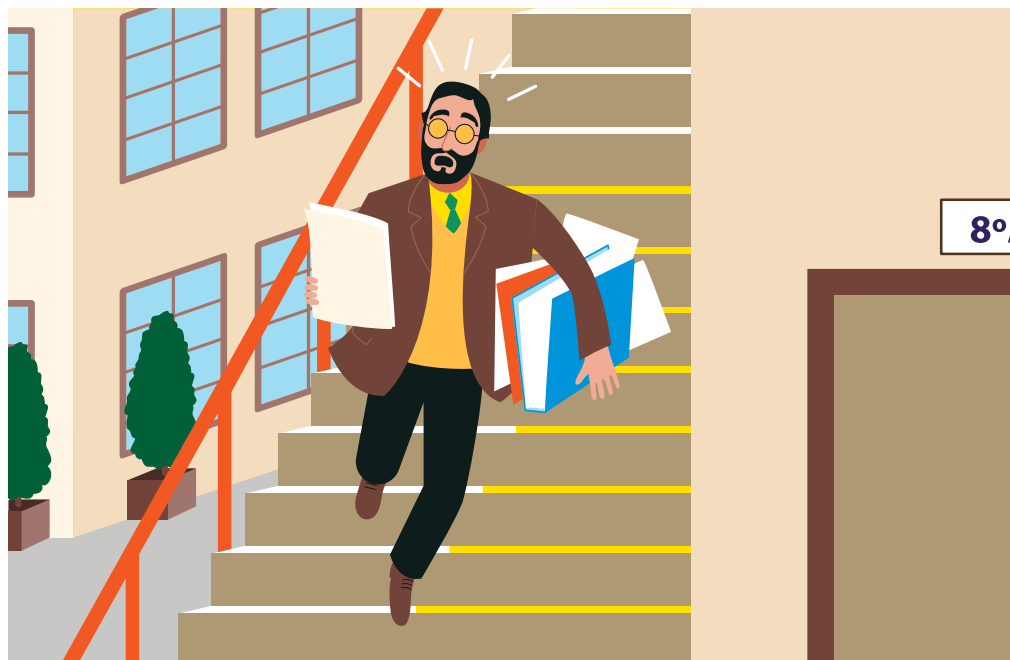




DIRECTOR SUFRE FRACTURA EN SU BRAZO AL CAER DESDE UNA ESCALERA

DESCRIPCIÓN DEL ACCIDENTE

El director de la escuela bajaba en forma tranquila por una escalera en dirección a la sala de profesores, cuando cae, sufriendo fractura de su brazo derecho. Al momento de bajar llevaba una carpeta en una de sus manos y en la otra un documento que iba leyendo mientras avanzaba sin tomarse del pasamano. La iluminación era la adecuada, los peldaños tienen goma antideslizante, y el pasamano existe y está bien instalado. No existe señalética de advertencia del peligro de caída. Los trabajadores del establecimientos han sido informados de los riesgos de sus labores, pero el Director no ha recibido esa capacitación. Los peligros relativos a bajar o subir escaleras no están descritos en el Reglamento Interno.



CAUSAS DEL ACCIDENTE

- Incumplimiento de normas de seguridad por parte del Director al bajar escalera en forma distraída, leyendo un documento.
- Falta de capacitación al Director en cuanto a los peligros del trabajo y de las normas de seguridad, especialmente de los existentes al transitar por escaleras.
- Falta de información sobre los peligros asociados a subir o bajar escaleras a través del Reglamento Interno.
- Inexistencia de señaléticas de advertencia de peligro en los accesos a la escalera.

LECCIONES APRENDIDAS

TRABAJADORES

- 1 Cada uno de los trabajadores(as) debe preocuparse de conocer los peligros de su lugar de trabajo y de las labores que desarrolla, y de adoptar las medidas preventivas para evitar los accidentes.
- 2 Los trabajadores deben informar inmediatamente la existencia de condiciones de peligro en su lugar de trabajo. Por ejemplo: la inexistencia de señalética de advertencia en los accesos a una escalera.
- 3 Participar activamente en las capacitaciones e inducciones sobre los peligros en el trabajo y las medidas de prevención para evitarlos.
- 4 Al subir o bajar por una escalera, debe hacerse con atención, tomándose siempre del pasamanos.

EMPRESA

- 1 Sensibilizar sobre la importancia del autocuidado y del cuidado mutuo frente a los peligros que puedan existir. Por ejemplo: Subir o bajar por las escaleras en forma atenta y tomándose del pasamano.
- 2 Desarrollar e implementar un procedimiento para subir y bajar escaleras y controlar su cumplimiento.
- 3 Revisar y actualizar el Reglamento Interno del establecimiento.
- 4 Capacitar a todos los trabajadores en las normas de seguridad del establecimiento.
- 5 Instalar y mantener señaléticas de información y advertencia sobre los peligros existentes, y tomar las medidas para que todos los trabajadores las conozcan.
- 6 Coordinar con ACHS la realización de los siguientes cursos:
 - Prevención de Riesgos en el área educacional.
 - Identificación de peligros.